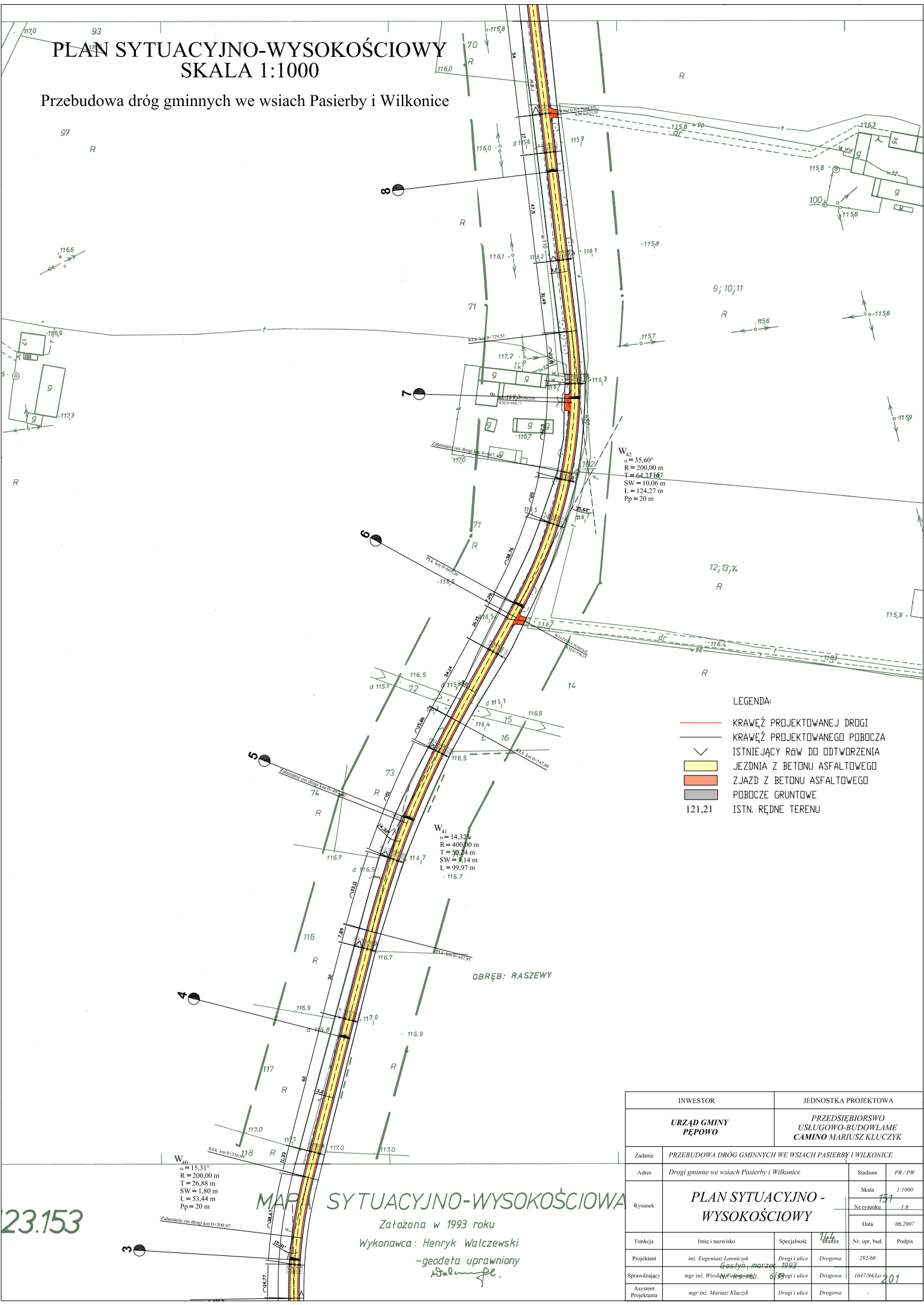


PLAN SYTUACYJNO-WYSOKOŚCIOWY SKALA 1:1000

Przebudowa dróg gminnych we wsiach Pasierby i Wilkonice



LEGENDA:

- KRAWĘŻ PROJEKTOWANEJ DRÓGI
- KRAWĘŻ PROJEKTOWANEGO POBOCZA
- ISTNIEJĄCY RÓW DO ODTWORZENIA
- JEZDNIĄ Z BETONU ASFALTOWEGO
- ZJAZD Z BETONU ASFALTOWEGO
- POBOCZCE GRUNTOWE
- 121.21 ISTN. RĘDNE TERENU

23.153

MAP SYTUACYJNO-WYSOKOŚCIOWA

Założona w 1993 roku
Wykonawca: Henryk Walczewski
-geodeta uprawniony
Walczewski

INWESTOR		JEDNOSTKA PROJEKTOWA	
URZĄD GMINY PÉPOWO		PRZEDSIĘBIORSTWO USŁUGOWO-BUDOWLANE CAMINO MARIUSZ KLUCZYK	
Zadanie	PRZEBUDOWA DRÓG GMINNYCH WE WSIACH PASIERBY I WILKONICE		
Adres	Drogi gminne we wsiach Pasierby i Wilkonice		Stadium PR / PW
Rysunek	PLAN SYTUACYJNO - WYSOKOŚCIOWY		Skala 1:1000
			Nr rysunku 1.6
			Data 06.2007
Funkcja	Imię i nazwisko	Specjalność	Nr. upr. bud. Podpis
Projektant	inż. Eugeniusz Ławczyk	Drogi i ulice	292/66
Sprawdzający	mjr inż. Wiesław Filipowicz	Drogi i ulice	1647/94/L
Asystent Projektanta	mjr inż. Mariusz Kluczyk	Drogi i ulice	201