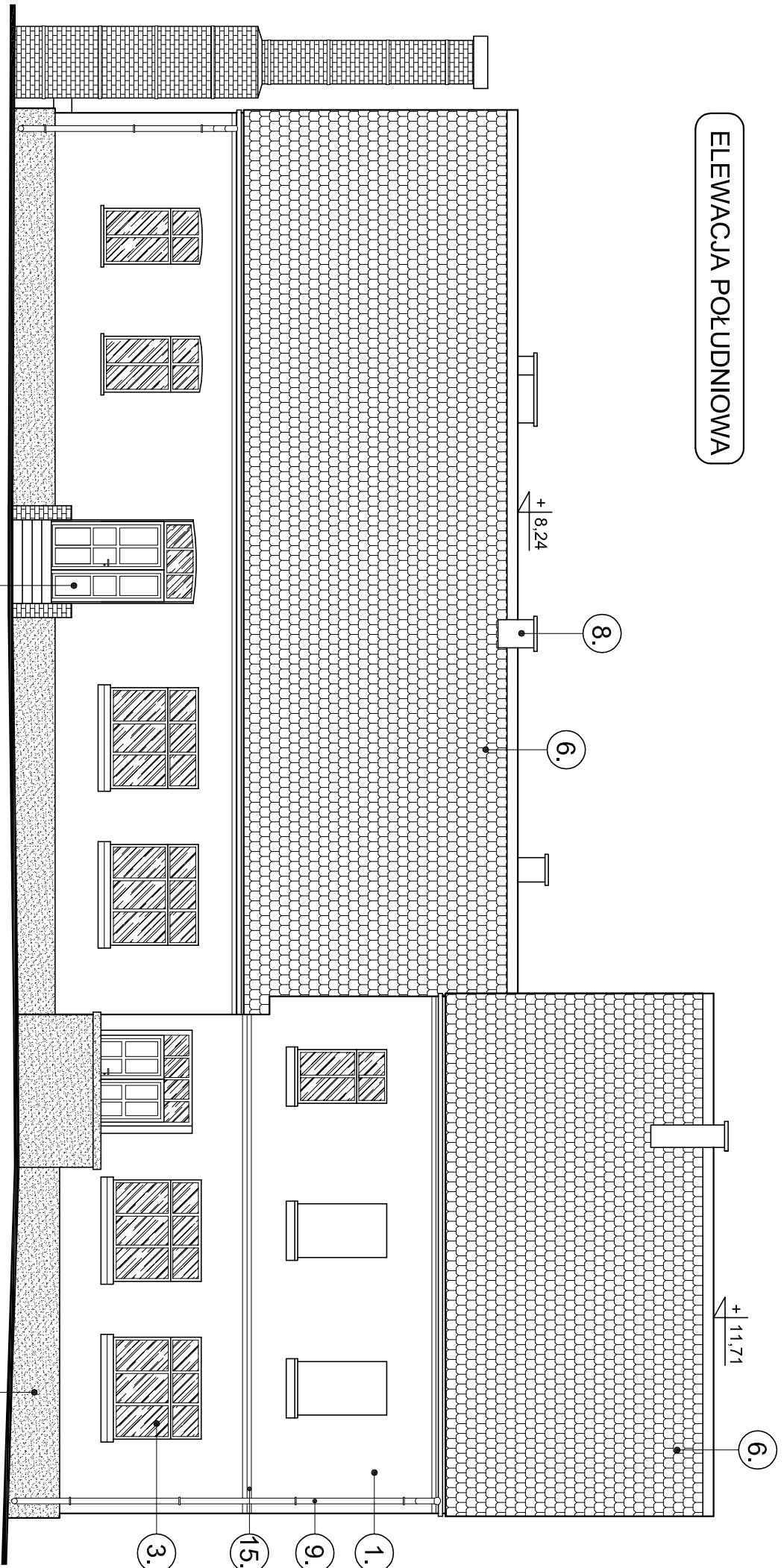
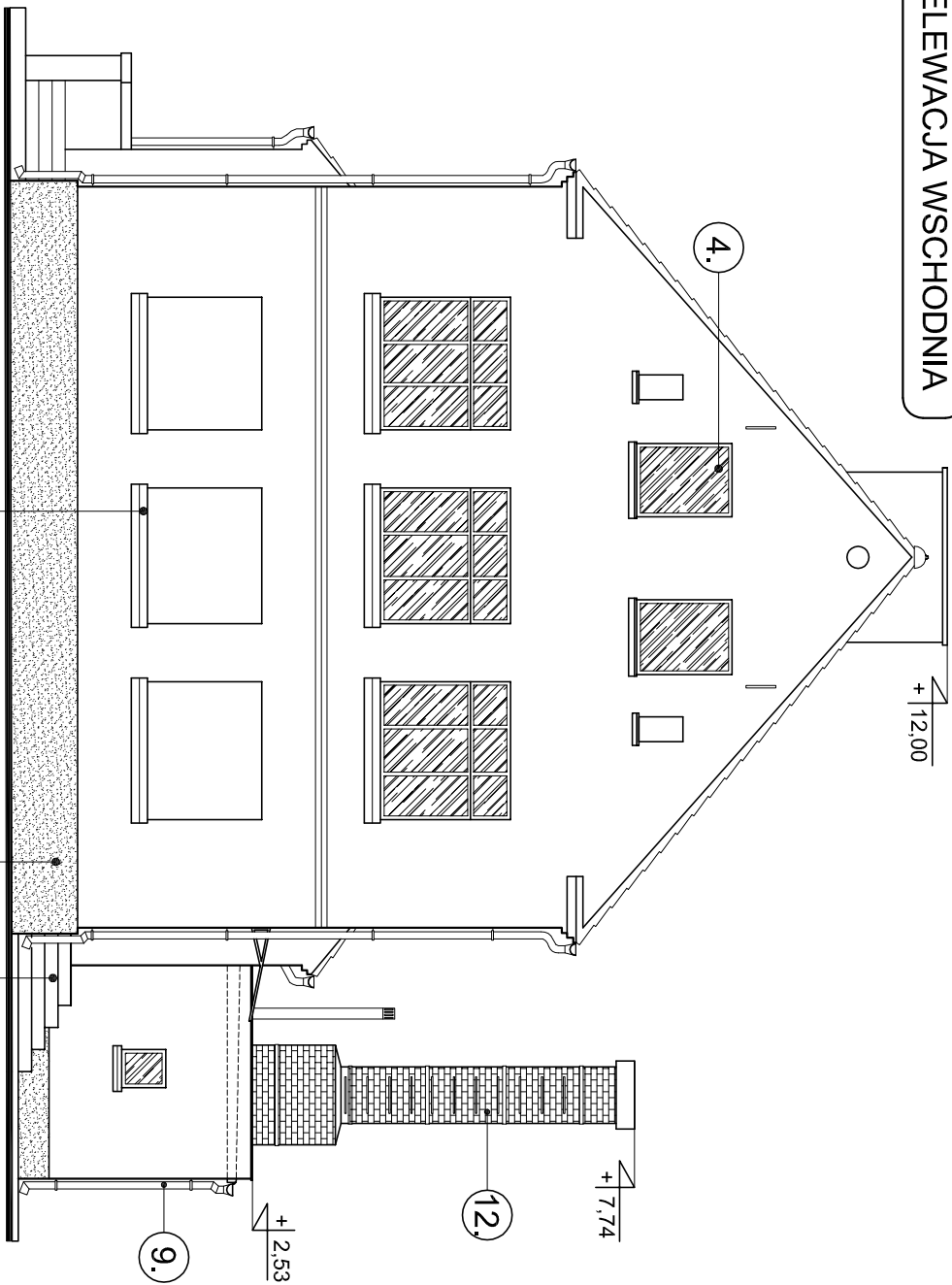


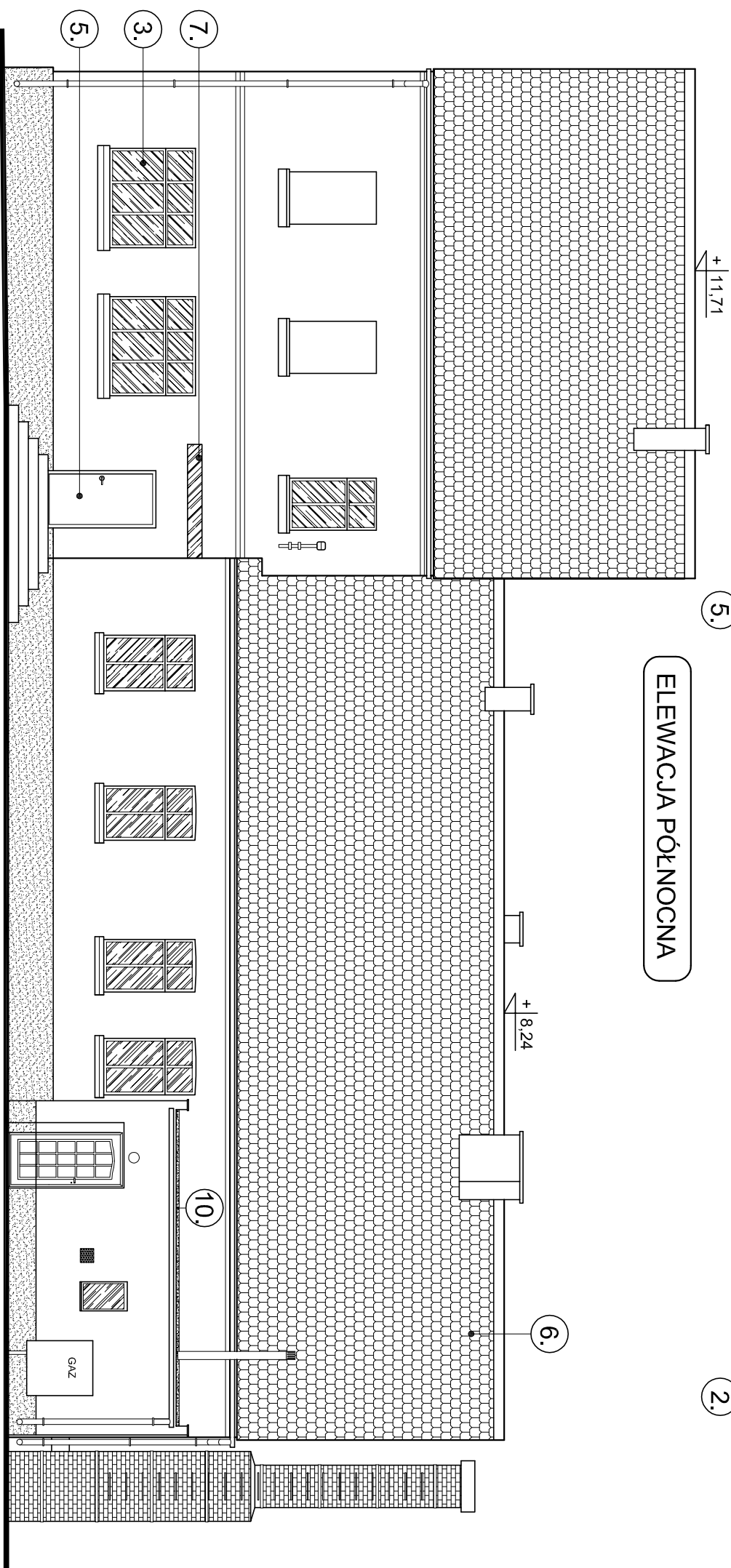
ELEWACJA POŁUDNIOWA



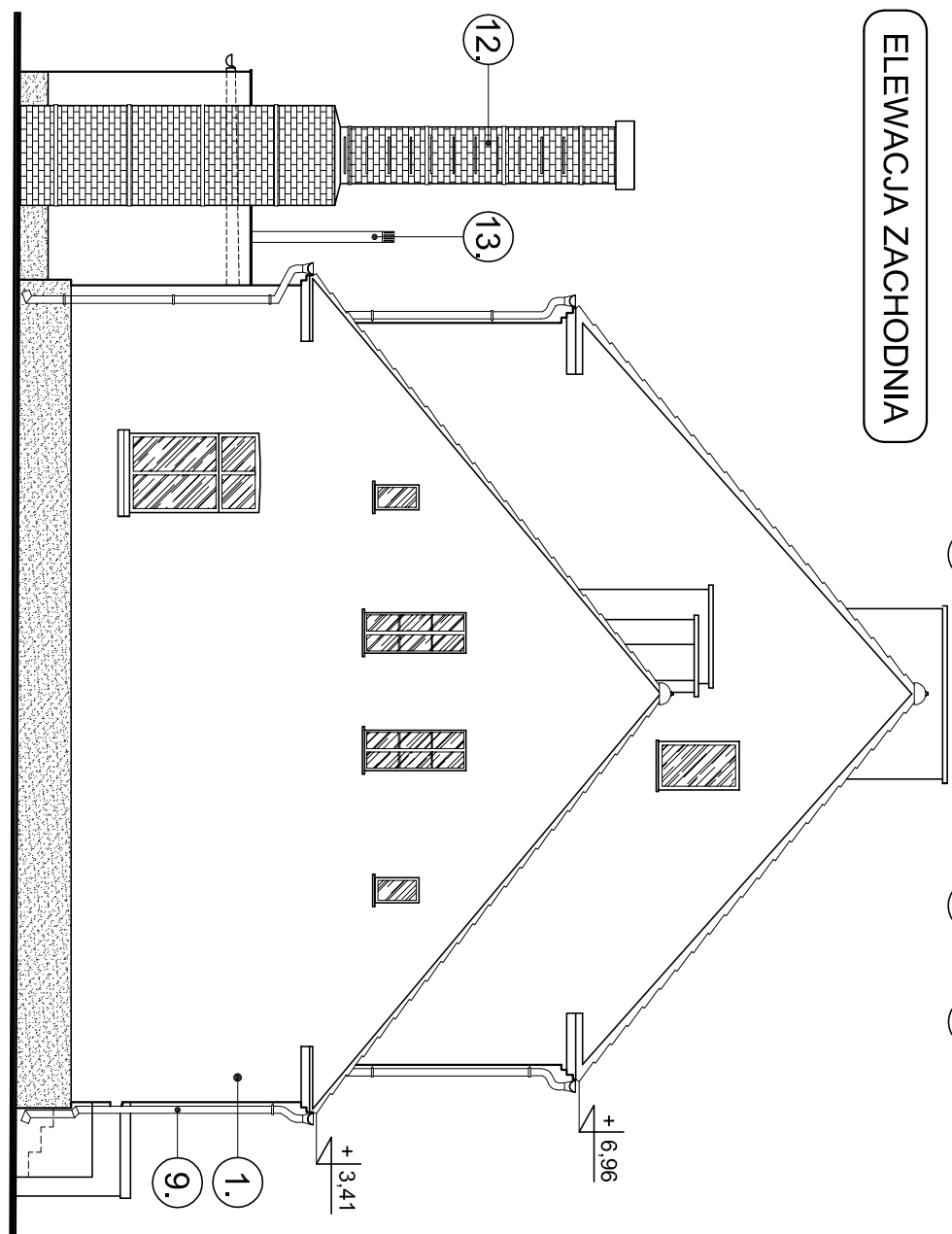
ELEWACJA WSCHODNIA



ELEWACJA PÓŁNOCNA



ELEWACJA ZACHODNIA



LEGENDA. OZNACZENI:

1. - ściana zewnętrzna wykonana tynkiem cem.-wapi i malowana w kolorze białym
2. - cokół wykonany tynkiem cem.-wapi i malowany w kolorze brązowym
3. - stolarka okienna drewniana malowana w kolorze brązowym
4. - stolarka okienna PVC w kolorze białym
5. - stolarka drzwiowa drewniana malowana w kolorze brązowym
6. - pokrycie dachu: dachówka karpiówka w kolorze czerwonym
7. - zadasszenie nad wejściem stółowo - skalne
8. - trzon kominiowy murowany z cegły i wykonany tynkiem
9. - wszystkie elementy odwodnienia dachu: rynny i rury spustowe z blachy powlekanej w kolorze brązowym
10. - pokrycie dachu z papy
11. - schody zewnętrzne betonowe
12. - komin zewnętrzny murowany z cegły pełnej
13. - wentylzrak dachowy
14. - parapet zewnętrzny wykonany blachą powlekąną w kolorze brązowym
15. - grzys w kolorze białym

LESBUT Elzbieta Kowalczyk-Sebastian Dubicki Sp. z o.o. kontakt: 6079997157 sebastiandubicki@wp.pl		adres: ul. Słoneczna 14 63-900 RAMIŁCZ
Nadbudowa, rozbudowa i przebudowa oraz zmiana sposobu użytkowania dawnego budynku oświetlowego na budynek mieszkalny wielorodzinny		
obiekt: przedmiot rysunku:	ELEWACJE INWENTARYZACJA	rysunek nr: 7/1
skala: 1:100	data: 22.12.2014.	
stadium:	PROJEKT BUDOWALNY	
adres obiektu:	Siedlec 3, 63-830 Pępowo dz. ewid. 54/11, obręb Siedlec	
inwestor:	Gmina Pępowo ul. Śl. Nadstawek 6, 63-830 Pępowo	
opracował:	mgr inż. Tomasz Kieles upr. KONSERWACYJNE WK/P006Z/P00K/09	
sprowadził:	mgr inż. Sebastian Dubicki upr. KONSERWACYJNE WK/P0219/P00K/08	