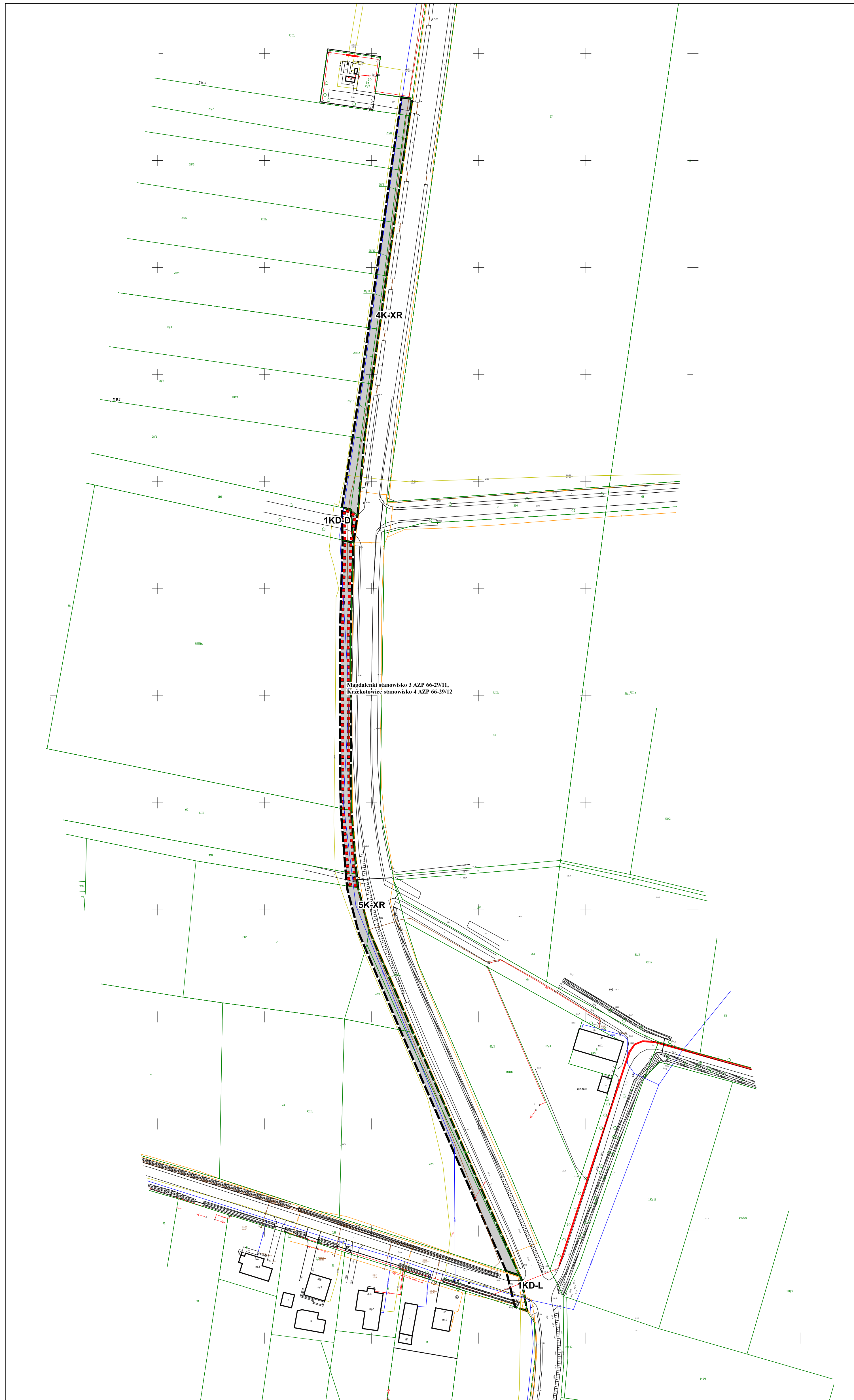


GMINA PĘPOWO

MIEJSCOWY PLAN ZAGOSPODAROWANIA PRZESTRZENNEGO DLA ŚCIEŻKI ROWEROWEJ PĘPOWO — WILKONICE, GMINA PĘPOWO

Załącznik nr 3
do Uchwały Nr/...../2022
RADY GMINY PĘPOWO
z dnia 2022 r.

SKALA 1 : 1000



Oznaczenia	
	Granice obszaru objętego planem (Granice stanowią jednocześnie linie rozgraniczające)
	Linie rozgraniczające tereny o różnym przeznaczeniu lub różnych zasadach zagospodarowania
	KD-L - Tereny dróg publicznych - klasy L - lokalna
	KD-D - Tereny dróg publicznych - klasy D - dojazdowa
	K-XR - Tereny komunikacji - ścieżki rowerowe
	Strefa ochrony archeologicznej zewidencjonowanych stanowisk archeologicznych