

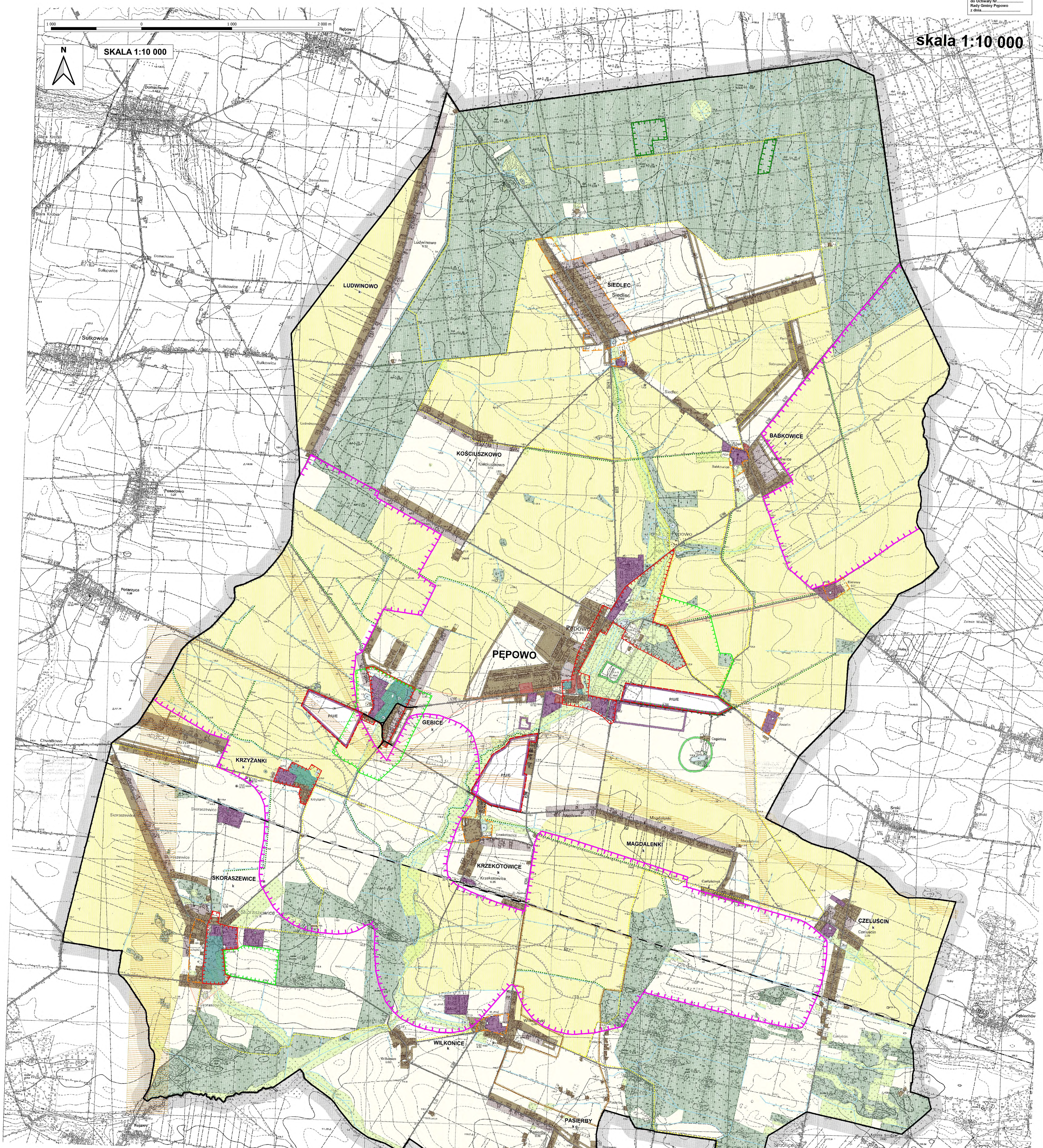
STUDIUM UWARUNKOWAŃ I KIERUNKÓW ZAGOSPODAROWANIA PRZESTRZENNEGO GMINY

PEPowo

KIERUNKI ZAGOSPODAROWANIA PRZESTRZENNEGO

Załącznik nr 2
do Uchwały Nr
Rady Gminy Pępowo
z dnia

skala 1:10 000



ROZBUDOWA ISTNIEJĄCEJ SIECI OSADNICZEJ ORAZ TWORZENIE REZERW MIESZKANIOWYCH

- STRUKTURA PRZEKSZTAŁCEN I INTENSYFIKACJI ROZWOJU SYSTEMU OSADNICZEGO
- OBZAR POTENCJALNEGO ROZWOJU SYSTEMU OSADNICZEGO
- OBZAR INWESTOWANIA NA SPECJALNYCH WARTOŚCIACH PRZYRODNICZYCH LUB KULTUROWYCH
- STRUKTURA O ZNAJĄCEJ KONCENTRACJI USŁUG
- STRUKTURY DO DOPROSAJENIA W URZĄDZENIA INFRASTRUKTURY TECHNICZNEJ

ZACHOWANIE I OCHRONA OBSZARÓW O WYSOKICH WARTOŚCIACH PRZYRODNICZYCH I KULTUROWYCH

- STRUKTURA O NAJWYŻSZYCH WARTOŚCIACH PRZYRODNICZYCH
- STRUKTURA O NAJWYŻSZYCH WARTOŚCIACH KULTUROWYCH
- STRUKTURA O WYSOKICH WARTOŚCIACH PRZYRODNICZYCH LUB KULTUROWYCH
- STREFA "C" OCHRONY KRAJOBRAZU
- STREFA "E" OCHRONY EKSPOZYCJI
- CMENTARZE I PARKI

ROZWOJ SPECJALISTYCZNEJ PRODUKCJI ROLNICZEJ PRZETWORSTWA I USŁUG

- ROLNICZA PRZESTRZEN PRZETWORSTWA I USŁUG O NAJWYŻSZYCH WARTOŚCIACH PRZYRODNICZYCH LUB KULTUROWYCH
- STREFY PREDYSPOZYCJONOWANE DO WYKONANIA PRZETWORSTWA I USŁUG
- STREFY PREDYSPOZYCJONOWANE DO ROZWOJU ROLNICTWA EKOLOGICZNEGO
- ŁĄKI

LASY I ZADRZEWIENIA

- GRUNTY LEŚNE I TERENY PREDYSPOZYCJONOWANE DO ZWIĘKSZENIA LEŚNISTOŚCI
- ZADRZEWIENIA BRÓDOPOLNE

KIERUNKI ROZWOJU SYSTEMU KOMUNIKACYJNEGO

- DROGI DO MODERNIZACJI I PRZEBUDOWY W PIERWSZEJ KOLEJNOŚCI
- OBIEKTY DROGOWE I KOREKTY TRAS
- PROJEKTOWANE SIECIKI ROWEROWE I KONNE

POTENCJALNE TERENY ROZWOJU I LOKALIZACJI URZĄDZENIA INFRASTRUKTURY TECHNICZNEJ

- TERENY POTENCJALNE LOKALIZACJI OBIEKTÓW ZORGANIZOWANE I LOKALIZACJI OBIEKTÓW GOSPODARSTWA
- TERENY POTENCJALNE LOKALIZACJI OBIEKTÓW INFRASTRUKTURY TECHNICZNEJ
- KORYTARZE INFRASTRUKTURY TECHNICZNEJ
- OBZAR POTENCJALNE LOKALIZACJI SIŁOWNI WIATRZYCH WRAZ ZE STREFAMI ODDZIAŁYWANIA AKUSTYCZNEGO
- OBZAR LOKALIZACJI SIŁOWNI WIATRZYCH

ROZWOJ REKREACJI I WYPOCZYNKU

- TERENY POTENCJALNE LOKALIZACJI INFRASTRUKTURY REKREACYJNEJ

INNE OZNACZENIA

- GRANICE
- TERENY DO OBJĘCIA PLANAMI MIEJSCOWYMI
- DROGI: KJK - KRAJOWE, KDP - POWIATOWE, RDK - GMINNE
- LINKA KOLEJOWA OBJĘCIJĄCA TERENY KOLEJOWE (ZAMKNIĘTE) W GRANICACH DZIAŁEK GEODEZYJNYCH PRP

GRANICA OBSZARU OBJĘTEGO ZMIANĄ STUDIUM UWARUNKOWAŃ I KIERUNKÓW ZAGOSPODAROWANIA PRZESTRZENNEGO

- PIWIE TERENY OBIEKTÓW PRODUKCYJNYCH, SKŁADÓW I MAGAZYNÓW, OBIEKTÓW USŁUGOWYCH ORAZ URZĄDZEŃ WYKORZYSTUJĄCYCH ENERGIĘ Z ODMIENNYCH ŹRÓDEŁ ENERGII, W TYM RÓWNIEŻ O MOCY PRZEPRACZAJĄCEJ 500 KW

Skala mapy: 1:10 000, 15.03.2024, 15.03.2024

Tytuł publikacji: Materiały do projektu zagospodarowania przestrzennego Gminy Pępowo