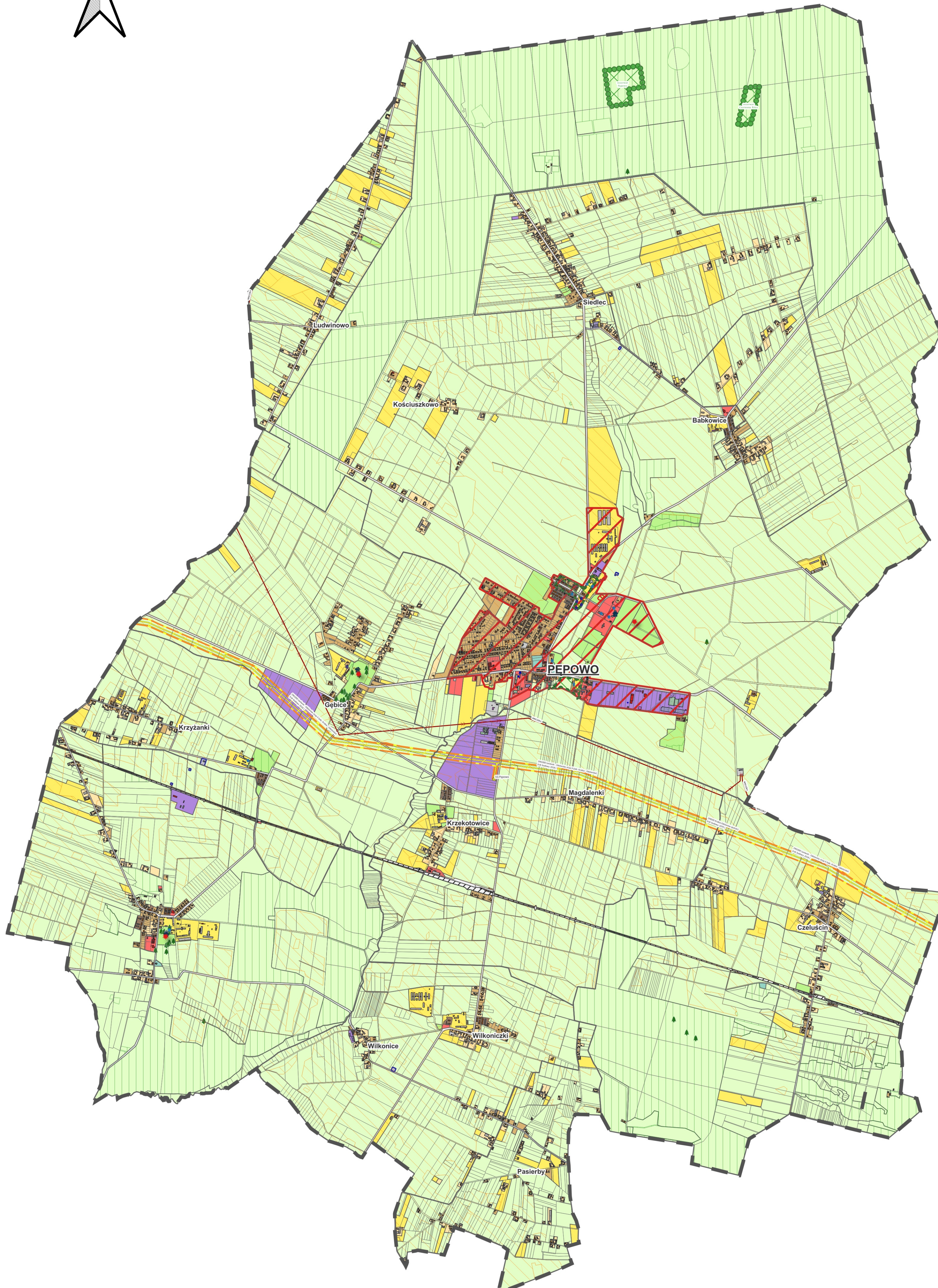
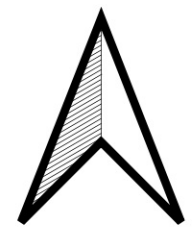


# PLAN OGÓLNY GMINY PĘPOWO

ZAŁĄCZNIK NR 1 - UWARUNKOWANIA ROZWOJU PRZESTRZENNEGO GMINY PĘPOWO

SKALA 1 : 25 000

0 1 2 3 km



## Oznaczenia

- Granica planu ogólnego gminy Pępowo
- Granice działek ewidencyjnych
- Granice obrębów ewidencyjnych
- Grunty rolne klasy bonitacyjnej I-III
- Grunty leśne
- budynki biurowe
- budynki handlowo-usługowe
- budynki mieszkalne
- budynki oświaty nauki i kultury oraz sportowe
- budynki prod-usługowe i gospodarcze dla rolnictwa
- budynki przemysłowe
- budynki szpitali i inne budynki opieki zdrowotnej
- budynki transportu i łączności
- pozostałe budynki niemieszkalne
- zbiorniki silosy i budynki magazynowe
- Ujęcia wody ze strefami ochronnymi
- Rezerwaty
- Pomnik przyrody - drzewo
- Tereny zamknięte - kolejowe

## Infrastruktura techniczna:

- Gazociąg wysokiego ciśnienia
- Strefa kontrolowana gazociągu wysokiego ciśnienia
- Stacja redukcyjno - pomiarowa I stopnia
- Linia elektroenergetyczna wysokiego napięcia (110KV)
- Krajobraz priorytetowy: Pępowo

## Obiekty wpisane do rejestru zabytków:

- pałac
- dwór
- wiatrak
- kościół parafialny pw. św. Jadwigi
- spichlerz, stodoła
- dom, budynek mieszkalny
- stajnia, wozownia
- zespół folwarczny
- inne
- Stanowiska archeologiczne
- Obiekty zabytkowe wpisane do rejestru zabytków

## Strefy planistyczne

- strefa wielofunkcyjna z zabudową mieszkaniową wielorodzinną
- strefa wielofunkcyjna z zabudową mieszkaniową jednorodziną
- strefa wielofunkcyjna z zabudową zagrodową
- strefa usługowa
- strefa gospodarcza
- strefa produkcji rolniczej
- strefa infrastrukturalna
- strefa zieleni i rekreacji
- strefa cmentarzy
- strefa otwarta
- strefa komunikacyjna